

2017

Apresentação 2017

# LTI Logística e Transportes Integrados, Lda.



## Empresa

**LTI - Logística e Transportes Integrados, Lda.**, integrada no Grupo MPCP – Management, Participações, Consultoria & Promoção de Negócios, Lda., é uma empresa de direito angolano, e foi criada em 2008 para responder aos desafios com que se confrontava a *ESA – Engineering Services Angola, Lda.*, (empresa associada de construção civil e obras públicas), na área de transporte de materiais, bem como nas actividades conexas de transitários (importação de materiais, equipamentos e bens para incorporação nas obras) e de direcção de operações de expedição, recepção e circulação de bens e mercadorias.

Actualmente, a empresa está vocacionada para processos integrados de logística, transportes e aluguer de equipamentos podendo estes ser combinados ou dissociados, proporcionando a possibilidade de encontrar as melhores soluções para o efeito, de acordo com as necessidades de cada cliente.

Para fazer face a esta ampla oferta de serviços, a empresa possui uma estrutura que garante o processo desde o desembarço aduaneiro até à entrega *door to door*.

Estrategicamente, e de modo a melhor servir o mercado, além do investimento na localização geográfica em duas regiões chave do país (Luanda e Lobito), a empresa procura constantemente investir na expansão dos meios necessários (humanos e materiais) para cobrir as necessidades e os desafios com que se depara, de forma competitiva e sustentável.

## Missão

Desenvolver, implantar e gerenciar soluções técnicas de transporte e logística de acordo com as necessidades de cada cliente.

## Visão

Ser reconhecida no mercado como a MELHOR operadora de logística, aluguer de equipamentos, transportes e distribuição no país.

## Valores

Qualificação e valorização do Ser Humano.

Comprometimento da equipe e participação activa de todos na busca da satisfação plena do Cliente

Transparência junto dos Colaboradores, Fornecedores e Clientes

Inovação e Pioneirismo.

***A LTI, oferece uma vasta gama de produtos e serviços pioneiros na sua área de actuação.***

## Serviços

Para responder a todas as suas responsabilidades, a LTI, para além dos meios de apoio, dispõe de uma ampla frota de camiões das marcas Volvo, MAN, Renault e Mercedes.

Dispõe, também, de atrelados (com e sem taipais), contentores de seco e frio (de 20 e 40 pés) e silos, para o transporte de todo o tipo de mercadorias (contentorizadas e/ou a granel).

Para o transporte de inertes, possui camiões basculantes e atrelados basculantes, com capacidades de carga que vão até aos 35m<sup>3</sup>.

**Logística**, apresentamos serviços de engenharia e inteligência logística à escala nacional, adequados e formatados às necessidades de cada cliente.

**Transporte Rodoviário**, contamos com mais de 500 veículos pesados de transporte em parque próprio e movemos todo o tipo de carga a granel ou contentorizada (seca ou refrigerada).

**Aluguer de Equipamentos**, dispomos de um leque completo de equipamentos para handling e transporte para alugueres de curta/longa duração.

**Transportes Especiais**, transportamos cargas de grandes dimensões, peso e altura. Pensamos, resolvemos e executamos qualquer transporte de mercadorias unitárias até 1030 toneladas. Complementa a frota um conjunto de atrelados extensíveis (até 26m), porta-máquinas e atrelados modulares com capacidade de carga até às 1.030 toneladas.

A maioria dos transformadores de potência, foram manuseados e transportados pela LTI para o Soyo, Ambriz, Kapari e N'zeto, sob obras da Odebrecht. Um total de 5 Transformadores pesando entre 160 e 190 toneladas cada, com descarga no ponto final, são usados métodos e técnicas específicas apenas ao alcance de equipas e técnicos especializados.

**Transporte Aéreo**, construímos as bases para a optimização do transporte aéreo assegurando uma elevada qualidade nas nossas conexões globais (todo o tipo de cargas e descargas aéreas).

**Transporte Internacional**, executamos qualquer serviço de transporte de e para fora do país.

**Estiva**, disponibilizamos serviços completos ao cliente, em qualquer ponto do país, através das nossas equipas especializadas.

**Armazenagem e Distribuição**, desenhamos e implementamos projectos da armazenagem e distribuição especializada.

Garantimos a oferta de serviços em todo o país, através dos nossos 1.8 milhões de m<sup>2</sup> de Porto Seco e 30.000 m<sup>2</sup> de armazéns cobertos.

### **A nível do apoio operacional, a empresa possui;**

Para além de representantes e meios em todas as províncias do País, a LTI tem uma equipa de elementos com uma vasta experiência no terreno que garante a agilização dos processos em curso, tanto nos terminais portuários (marítimos ou aéreos), como nos locais de destino das mercadorias em que se seja necessário apoio na movimentação de cargas;

Um conjunto de meios de movimentação de cargas (adequados para uma vasta gama de mercadorias) tais como gruas, empilhadores, side loaders, reach stackers, multifunções, etc.

### **Segurança e acompanhamento;**

Para fazer face aos possíveis constrangimentos, técnicos e humanos, inerentes à operação diária das viaturas e equipamentos (24h/dia, 365 dias/ano), e de forma a assegurar a vida útil dos mesmos, a LTI possui uma oficina própria devidamente equipada e com pessoal experiente e qualificado, que assegura as manutenções preventivas e correctivas de acordo com os padrões das marcas.

A oficina encontra-se apetrechada com todos os equipamentos e materiais necessários para garantir a assistência técnica a todos os seus meios, em todo o território nacional, 24 horas por dia, 365 dias por ano.

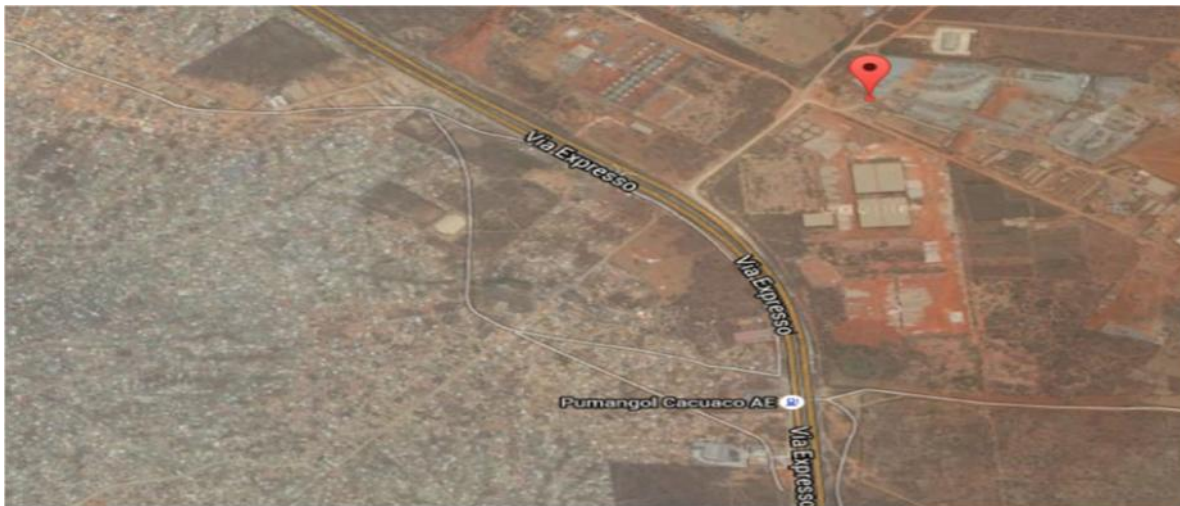
Para garantir a segurança das suas operações (tanto provinciais como inter-provinciais) todos os camiões estão equipados com sistema de GPS, sendo controlados 24 horas por dia, através de informação satélite disponibilizada em tempo real, pela equipa do Centro de Monitorização de GPS.

## Localização;

A base operacional principal está situada em Luanda, na Via Expressa Benfica/Cacuaco, ponto estratégico de acesso privilegiado a todas as rotas:

- Porto de Luanda;
- Porto seco do Panguila;
- Porto seco de Viana;
- Províncias.

Possui, tanto em Luanda como no Lobito, porto seco próprio, assegurando em caso de necessidade do cliente, e mediante acordo prévio, a recepção e guarda da sua mercadoria para posterior entrega. Esta possibilidade visa diminuir eventuais custos portuários elevados para o cliente.



**Estrategicamente**, e de modo a melhor servir o mercado, além do investimento na localização geográfica em duas regiões chave do país (Luanda e Lobito), a empresa procura constantemente investir na expansão dos meios necessários (humanos e materiais) para cobrir as necessidades e os desafios com que se depara, de forma competitiva e sustentável.

## Cientes;

Desde a sua criação, em 2008, a empresa tem vindo a consolidar a sua posição no mercado, e em virtude dos investimentos realizados para um controlo apertado de toda a operação, tem sido preferência de clientes como:

<ul style="list-style-type: none"> <li>• Agricultura;</li> <li>• AMT;</li> <li>• Biocom;</li> <li>• Fábrica de Cimento do Kwanza Sul;</li> <li>• Kora Angola</li> <li>• Kronas Angola;</li> <li>• Odebrecht;</li> <li>• Ofek;</li> <li>• Petroserv;</li> <li>• Sonip;</li> <li>• Refriango;</li> <li>• Mantigo;</li> <li>• Min. Administração do Território;</li> </ul>	<ul style="list-style-type: none"> <li>• Ministério da Educação;</li> <li>• Soportos;</li> <li>• Ministério da Indústria;</li> <li>• SERCOTEC;</li> <li>• OREY;</li> <li>• NECOTRANS;</li> <li>• GRUPO ZAHARA;</li> <li>• BOLLORÉ</li> <li>• KUEHNE NAGEL ANGOLA</li> <li>• (...)</li> </ul>
---	--

## A LTI participou em grandes projectos:

- A Logística e Transporte de Materiais e Equipamentos de Actualização do Registo Eleitoral;
- A distribuição de livros, materiais e mobiliários escolares; (ainda em execução)
- O transporte e logística de materiais de construção para o Projecto *Kora Housing*; (ainda em execução)
- Reabilitação do Caminho de Ferro Luanda/Malange;
- Construção de habitação social "Projecto Zango" (I, II, III, IV e V);
- Construção das Novas Centralidades de Dundo, Kilamba e Cacuaco;
- Operações Logísticas e de Transportes para as Eleições Gerais de 2012;
- Recenseamento Geral da População e Habitação de Angola 2014

*Para uma melhor interacção, uma visita às nossas instalações é bem-vinda.*

***Elevamos a Logística a Outro Nível...***

**Galeria de Fotos:**











## Inovação

A LTI, oferece uma vasta gama de produtos, serviços e soluções pioneiras que garantem a eficiência na sua área de actuação.

*Lutamos para alcançar o topo da eficiência operacional.*

# Let's move...

